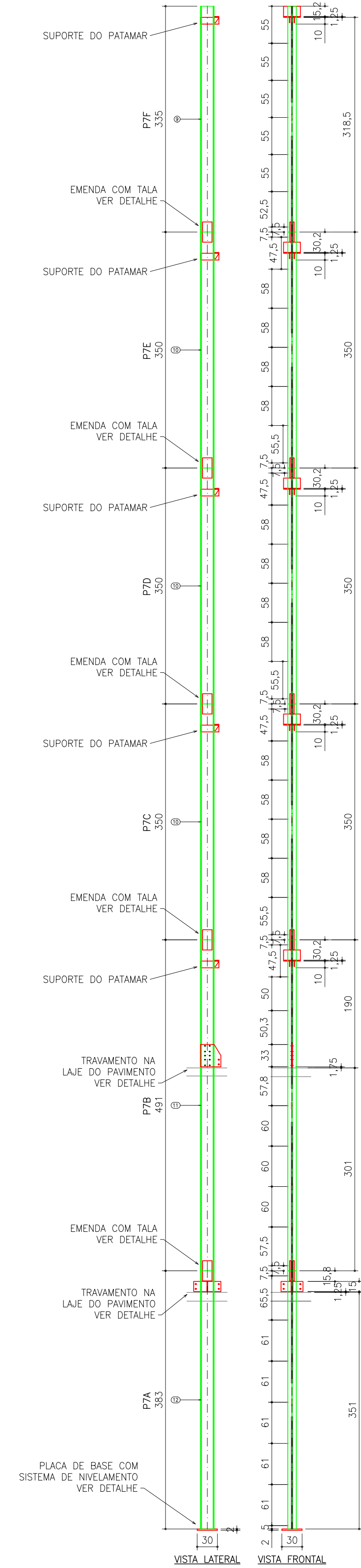
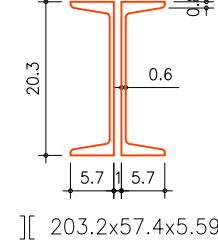


DETALHE DA MONTAGEM DOS PILARES P8  
1/50

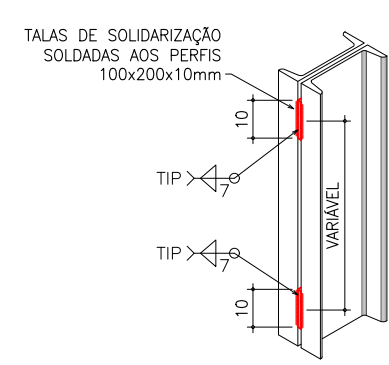


ITEM	QUANTIDADE	PERFIL	DIMENSÕES	COMPRIMENTO	PESO UNITARIO	PESO TOTAL	ÁREA DE PINTURA
5	1	CH	Pilares P8		786.34	786.34	27.75
6	10	CH	19.2x300	300	1.36	1.36	0.03
7	10	CH	15.9x140	300	0.52	5.24	0.14
8	33	CH	9.5x100	200	0.22	2.24	0.09
9	1	J	203.2x57.4x5.59	3350	114.57	114.57	4.05
10	3	J	203.2x57.4x5.59	3500	119.7	359.1	12.68
11	1	J	203.2x57.4x5.59	4910	167.92	167.92	5.93
12	1	J	203.2x57.4x5.59	3830	130.99	130.99	4.63
1	1	CH	Suporte nas lajes		9.6	9.6	0.3
1	1	CH	9.5x150	403	0.45	0.45	0.02
2	2	CH	9.5x150	150	0.17	0.34	0.02
3	8	CH	9.5x100	150	0.11	0.89	0.04
4	5	CH	9.5x300	330	7.91	7.91	0.22
1	5	CH	Suporte do patamar		0.8	3.99	0.15
1	5	CH	12.5x70	250	0.17	0.86	0.03
2	5	CH	9.5x100	273	0.2	1.02	0.04
3	5	CH	12.5x152.4	250	0.37	1.87	0.06
4	10	CH	6.35x60	80	0.02	0.24	0.02
PESO TOTAL						799.92 kgf	
ÁREA DE PINTURA							28.19 m2

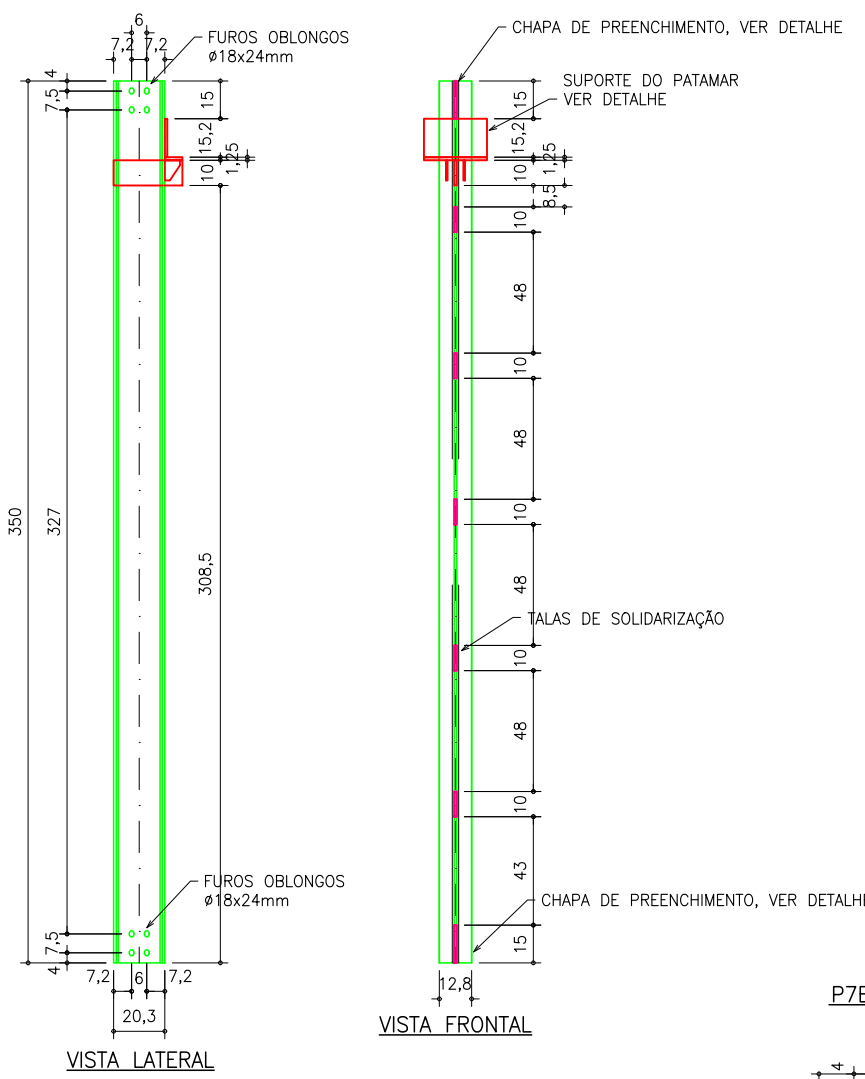
DETALHE DA SEÇÃO DOS PILARES  
1/10



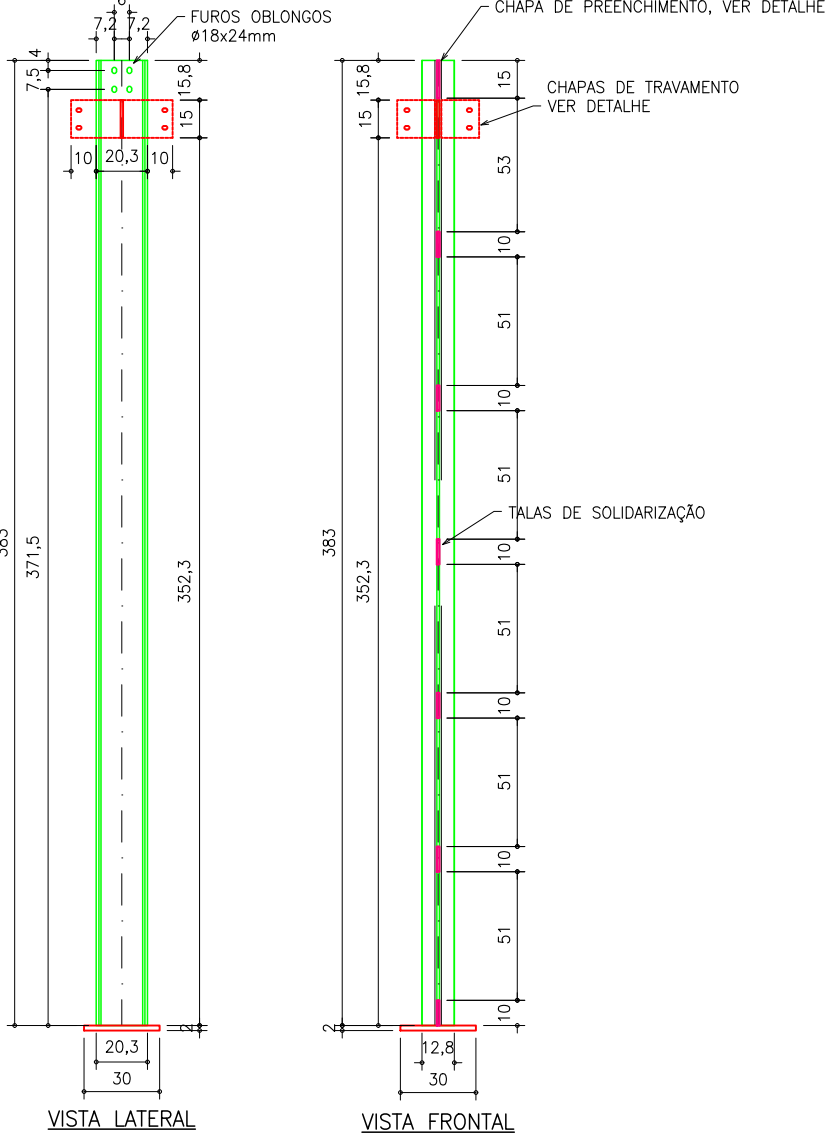
DETALHE DA MONTAGEM DAS TALAS DE SOLIDARIZAÇÃO  
1/20



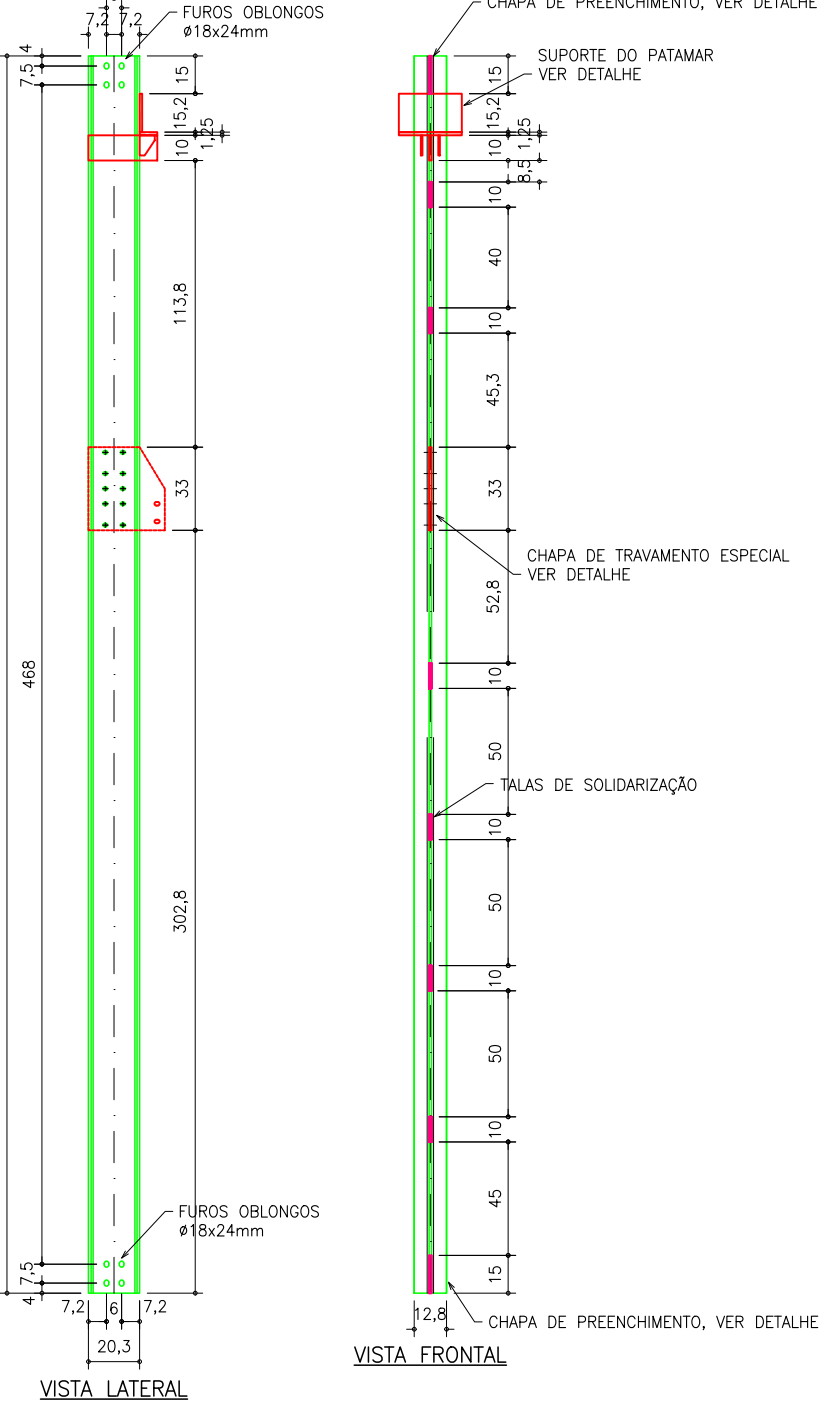
P7D.E



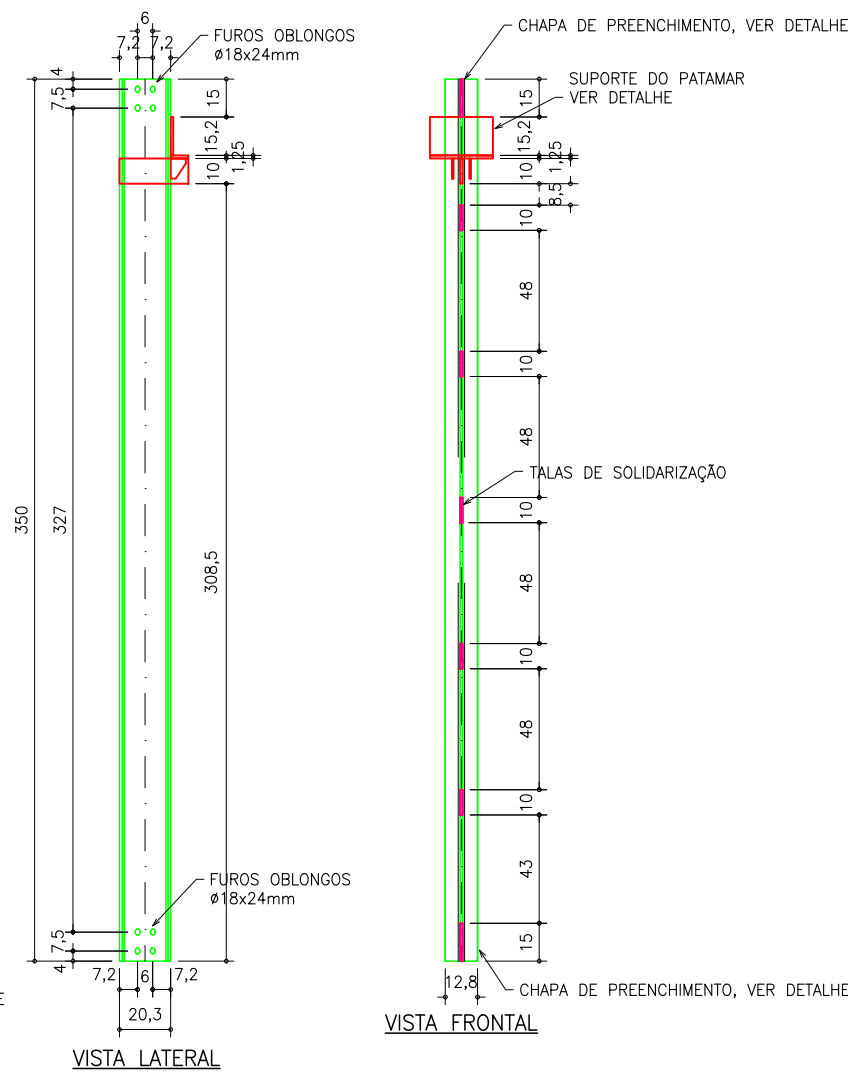
P7A



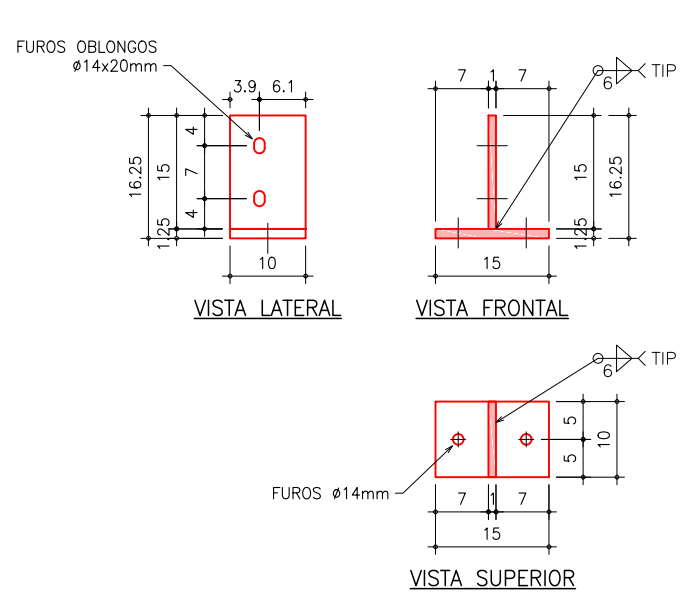
P7B



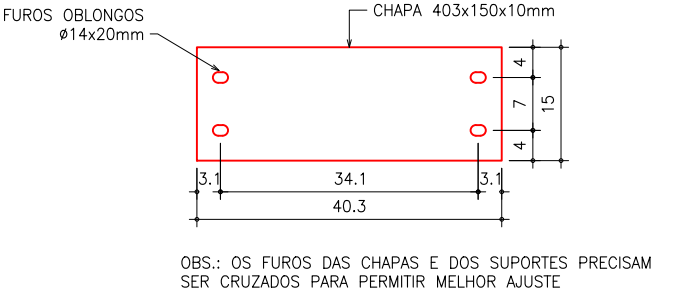
P7C



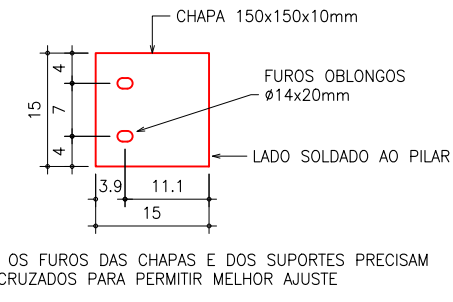
DETALHE DOS SUPORTES (4x P/ TRAVAMENTO)  
1/10



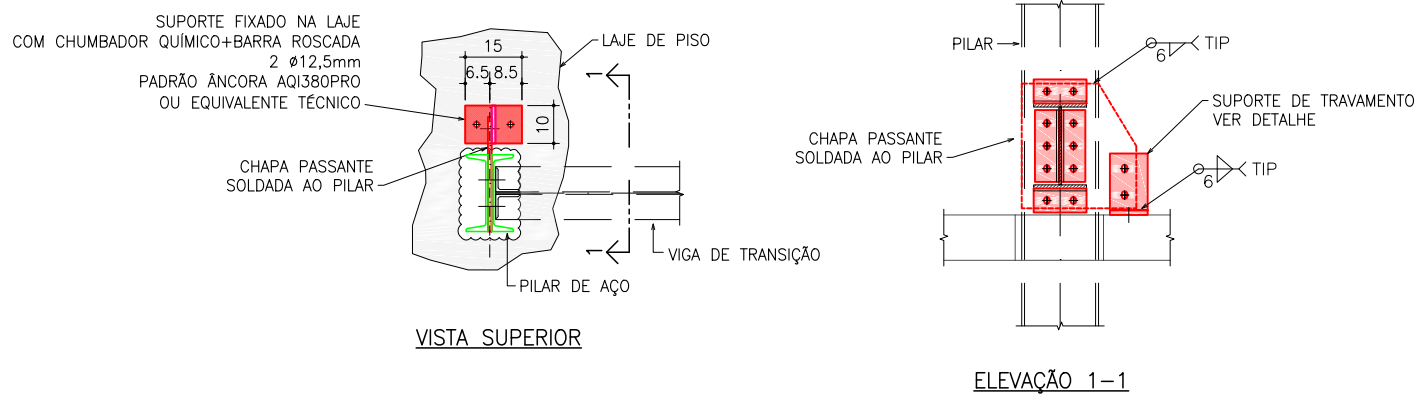
DETALHE DA CHAPA #1 (1x P/ TRAVAMENTO)  
1/10



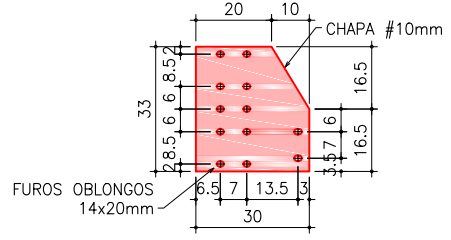
DETALHE DA CHAPA #2 (2x P/ TRAVAMENTO)  
1/10



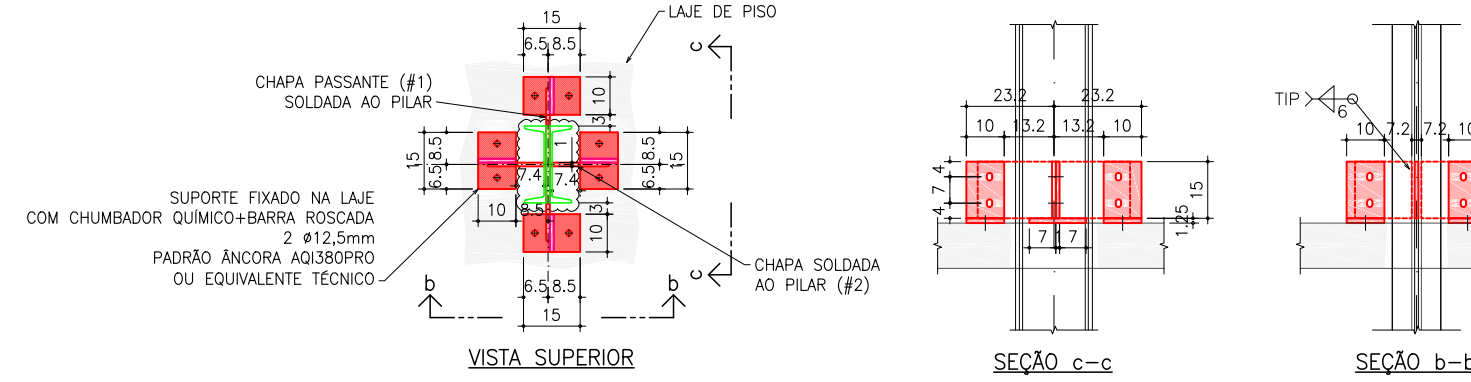
DETALHE DO TRAVAMENTO ESPECIAL DOS PILARES NAS LAJES  
1/20



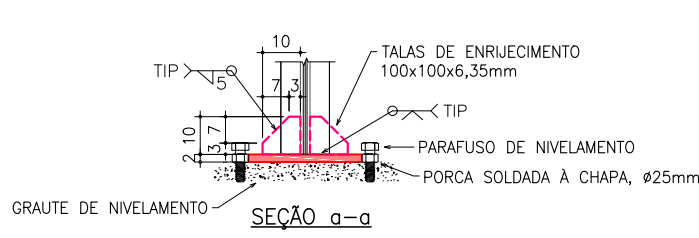
DETALHE DO TRAVAMENTO ESPECIAL NAS LAJES (2x)  
1/20



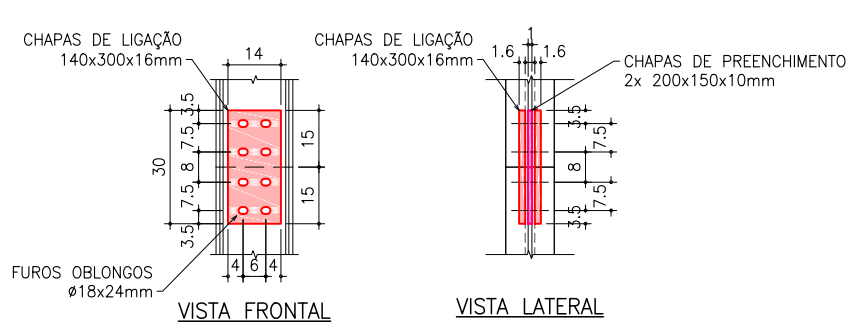
DETALHE DO TRAVAMENTO DOS PILARES NAS LAJES (8x)  
1/20



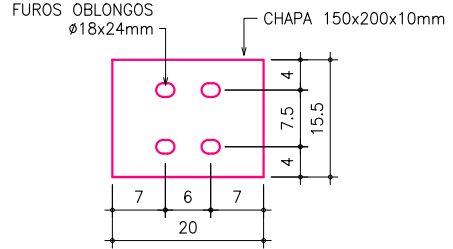
DETALHE DAS PLACAS DE BASE (6x)  
1/20



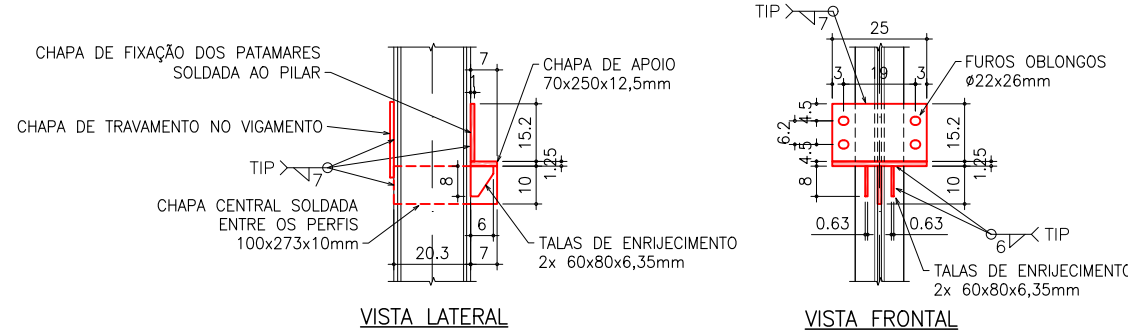
DETALHE DAS TALAS DE EMENDA  
1/20



DETALHE DAS CHAPAS DE PREENCHIMENTO  
1/10



DETALHE DOS SUPORTES DOS PATAMARES – TÍPICO  
1/20



PRÉ-MONTAGEM EM FÁBRICA:

A estrutura deve ser pré-montada em fábrica para conferência dos encaixes e fixações.  
A pré-montagem deve ser realizada antes da galvanização para permitir os ajustes necessários sem que diminua a durabilidade da estrutura.

RESUMO DE MATERIAIS DOS PILARES DA ESCADA PRINCIPAL:  
PESO DE AÇO (com quebra de 5%): 6465,4 kgf  
ÁREA DE PINTURA (sem quebra): 217,2 m2

ESCRITÓRIO MODELO DE ENGENHARIA - UFSM

Eng. civil André Lübeck SIAPE: 1692336 / CREARS: 140441		Eng. civil Almir Barros da Silva Santos Neto SIAPE: 2300182 / CREARS: 092776	
RESPONSÁVEIS TÉCNICOS:			
CLIENTE: PREFEITURA MUNICIPAL DE SANTA MARIA	PROJETO: Escada metálica e passarela de evacuação	Revisão: 00 Data: 04/11/2023	Escala: Indicada
PRANCHIA: Detalhamento do pilar P8		PRANCHIA Nº: EST 15/30	
ENDEREÇO: Centro Administrativo Municipal, Rua Venâncio Aires, nº 2277, Santa Maria, RS			